

暢遊五所川原的冬天！ 五所川原雪地 單車騎乘之旅



胖胎雪地單車的魅力

胖胎雪地單車是專為冬天享受戶外騎乘而設計的一款單車。肥胖的輪胎特別令人印象深刻，此輪胎具有高性能的防滑功能。雖然外表看起來有些粗野，但是騎乘起來非常舒適！



肥胎雪地單車×踏雪鞋體驗！ 輕鬆體驗青森的嚴冬&盡享戶外活動的私人之旅

此旅程是馳騁五所川原市內飯詰地區的雪地單車騎乘活動。沒有上下坡，道路不僅平坦而且車流量較少，因此，即使是初學者也能安心體驗。雪地騎單車是一項非常難得的體驗，您可以感受與夏季騎單車所不能體會到的暢快感覺！從終點站(津輕飯詰站)返回時，推薦您乘坐冬季與津輕的一道風景線「暖爐列車」。請盡情享受與家人或是朋友的快樂旅遊時光吧。

※本活動包含了租借胖胎雪地單車以及雪鞋。您只需要準備防寒用具及最低限度的物品即可輕鬆感受旅程的樂趣。



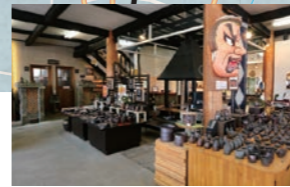
Mt. Iwaki



1 從津輕金山燒開始單車騎乘！早上9點開始營業，您可以在出發前前往參觀、購物。**2** 您可以從冬天天光禿禿的蘋果樹果園眺望遠方的岩木山。一邊感受只有冬季才能欣賞的風景一邊盡享單車騎乘的樂趣。**3** 冬季是觀賞動物在雪面留下足跡的最佳時期。您可以一邊觀賞在雪地上殘留的足跡，一邊想像它們是如何活動和生活的。**4** 清澈的藍天下是一望無垠的銀白色世界。您會熱血沸騰使騎乘的步伐變得更加輕快了。**5** 位於飯詰地區的長圓寺「供奉幸福觀音」是一處能量景點，經常有從遠方慕名前來祈禱的遊客。**6** 您也可以暫時停止單車騎乘，來體驗踏雪鞋行走的樂趣！您然的在雪上行走來感受津輕的冬季景色和雪的氣息。**7** 雪鞋體驗(選項)，您可以體驗在用雪製作的臨時桌椅上，來一杯熱呼呼的飲料休憩片刻。**8** 終點站的「津輕飯詰站」具有懷舊氣息。推薦從這裡搭乘暖爐列車(津輕鐵道)返回市內！



Message from your guide
由津輕土生土長的我為
大家提供導遊服務



1 津輕金山燒(陶藝品展示與體驗)

〒037-0011 青森縣五所川原市大字金山字千代鶴5-79
營業時間 9:00~17:00(全年無休)
TEL 0173-29-3350
http://kanamayayaki.com

津輕金山燒的特點是使用當地黏土通過柴火燒製方式製作而成，具有獨特的韻味。店內可以自由參觀，也可以購買展示的作品。



2 金山燒陶藝教室 ChuBachi 中鉢

〒037-0011 青森縣五所川原市金山字千代鶴107-4
營業時間 9:00~17:00(不定時休息)
TEL 080-8488-2485
https://yakimonoya3.localinfo.jp

推薦想給製作自己專屬的金山燒陶藝品的旅客！體驗接觸黏土製作陶藝品的樂趣。需要事前預約。



3 津輕鐵道 暖爐列車

運行期間 每年12月1日~3月31日(暖爐列車每天僅運行3趟往返，12月份需要詢問)
TEL 0173-34-2148
https://tsutetsu.com/stove.html

暖爐列車僅限冬季運行。暖爐列車設置在木質椅子和車窗都具有懷舊氣息的车廂裡。在國內外的遊客中頗具人氣。



4 社區咖啡館 DelSole

〒037-0063 青森縣五所川原市字大町39 津輕鐵道(株)1F
營業時間 10:00~16:00
(店內飲食 11:00~14:00)
TEL 0173-34-3971
https://www.delsole-aomori.jp

DelSole咖啡館位於津輕五所川原站出口旁邊，可以品嚐使用當地食材製作的溫暖的鄉土料理。推薦菜單是「若生飯糰套餐」。

此專案適合期間	12月~3月	
專案價格(行程價格)	3位~4位參加: ¥10,000 2位參加: ¥15,000 1位參加: ¥30,000	※費用是指每一位旅客的價格(含稅) ※金額包含單車、安全帽和隨行支援車的租借費用。 ※各觀光景點的入場費用、飲食費、鐵道列車車票由旅客自行承擔。 ☆選項: 雪鞋體驗 追加費用5000日圓(無論人數多少)
規定人數·最少參加人數	規定人數1名~4名	
所需時間	約3小時 (集合時間:10:00)	※當領隊判斷天氣或路面狀況危險時，則縮短路線或終止行程
集合地點/解散地點	【集合地點】 津輕金山燒(陶藝品展示與體驗) 〒037-0011 青森縣五所川原市大字金山字千代鶴5-79 ※從五所川原市內開車大約13分鐘	【解散地點】 津輕鐵道 津輕飯詰站
攜帶物品/服裝	為了您的冬季單車騎乘之旅更加舒適，請做好全身防寒對策。 (防寒服、防寒鞋、防寒手套、保暖毛線帽、防寒圍脖)	

注意事項

- 關於參加此行程
 - 單車設計限定身高在150cm以上的騎士
 - 參加此旅行團之前，請填寫指定的報名資料。
 - 使用的單車已購買TS保險，另外此旅行團也購買了賠償保險。
 - ※但是，除了此保險之外的補償難以拿到，建議參加者購買其他各種保險
 - 當領隊判斷天氣或路面狀況危險時，以客戶的安全為第一來考慮，可能會縮短路線或終止行程。請予以諒解。
- 關於取消行程費用
 - 當日取消行程，需收取旅遊費用全額的100%；於前一天取消行程，需收取全額的50%；提前兩天取消行程，需收取全額的40%；提前三天取消行程，不需要支付。如無任何聯絡就取消行程，要支付全額的100%。

報名·諮詢

BBB Aomori Tour Guides (101DESIGNS)
〒036-8345 青森縣弘前市藏主町9-21
TEL:0172-78-5090
OPEN 9:00 CLOSE 18:00
※不定時休息: 優先報名團體
WEB: ca101d.com
WEB: ca101@alpha.ocn.ne.jp



青森縣的單車活動訊息網站

AOMORI CYCLING

介紹推薦路線、觀光景點、
適合單車騎士的住宿設施

AOMORI CYCLING 檢 索

aomori-cycling.com

AOMORI CYCLING

